

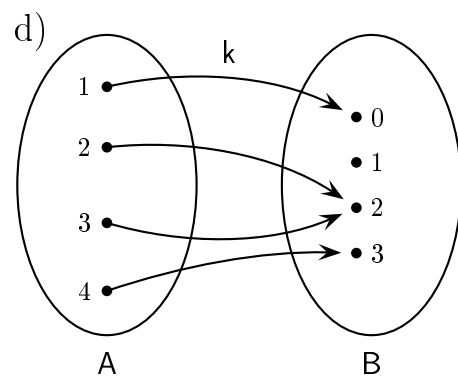
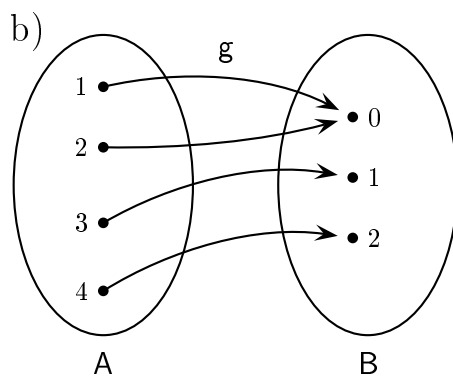
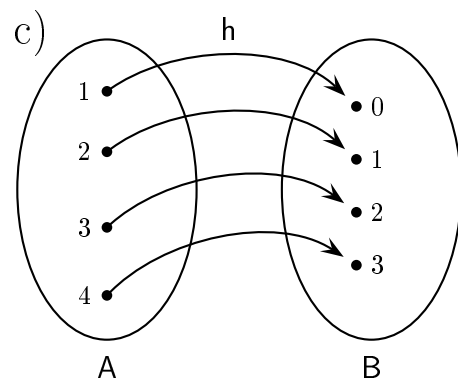
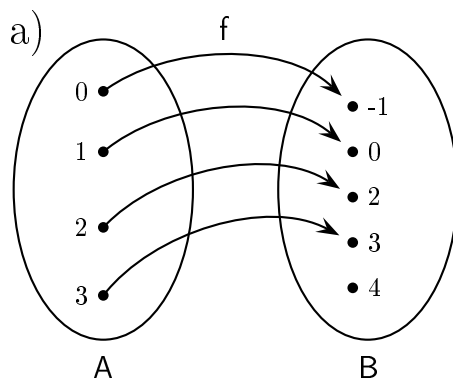
Ejercicios de Función Inyectiva Biyectiva Sobreyectiva

MarioProfe

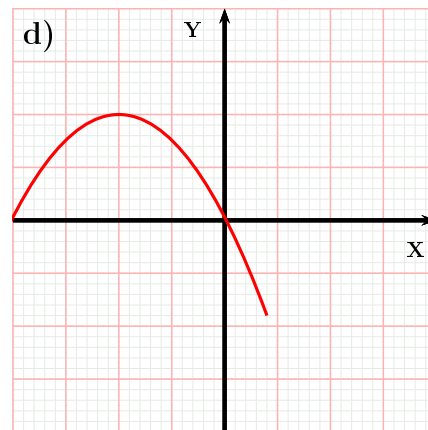
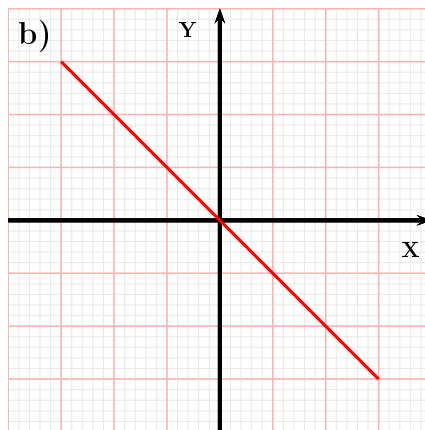
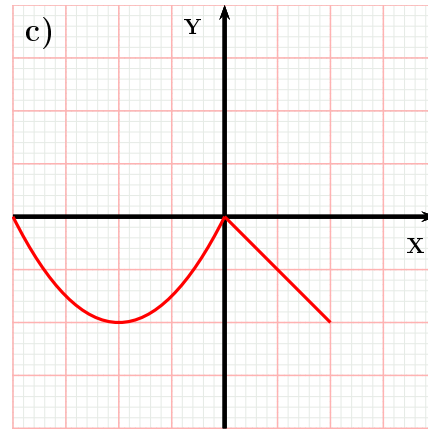
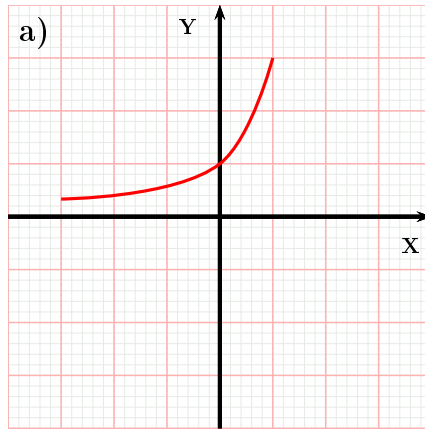
29 de marzo de 2024

Los números encerrados en cuadritos corresponden al número del Ejercicio que aparece en la hoja de respuestas suministrada

460 1. Indique cual de la s funciones abajo es inyectiva, biyectiva o sobreyectiva.



461 2. Entre las funciones en \mathbb{R} abajo representadas, ¿Cual es inyectiva? y ¿Sobreyectiva? y ¿Inyectiva?



462 3. Clasifique las funciones siguientes en:

- Inyectiva
- Sobreyectiva
- Biyectiva
- No es Sobreyectiva ni Inyectiva

- (a) $f : \mathbb{R} \rightarrow \mathbb{R}$ tal que $f(x) = 2x + 1$
- (b) $g : \mathbb{R} \rightarrow \mathbb{R}_+$ tal que $g(x) = 1 - x^2$
- (c) $h : \mathbb{R} \rightarrow \mathbb{R}_+$ tal que $h(x) = |x - 1|$
- (d) $m : \mathbb{N} \rightarrow \mathbb{N}$ tal que $m(x) = 3x + 2$
- (e) $n : \mathbb{R} \rightarrow \mathbb{Z}$ tal que $n(x) = [x]$
- (f) $p : \mathbb{R}^* \rightarrow \mathbb{R}^*$ tal que $p(x) = \frac{1}{x}$
- (g) $q : \mathbb{R} \rightarrow \mathbb{R}$ tal que $q(x) = x^3$
- (h) $r : \mathbb{R} \rightarrow \mathbb{R}$ tal que $r(x) = |x| \cdot (x - 1)$